

# Bürgerbeteiligung

Ideenwerkstatt am 30.06.2015

Gruppe 1a / 1b:

**Nutzung und Bebauung**

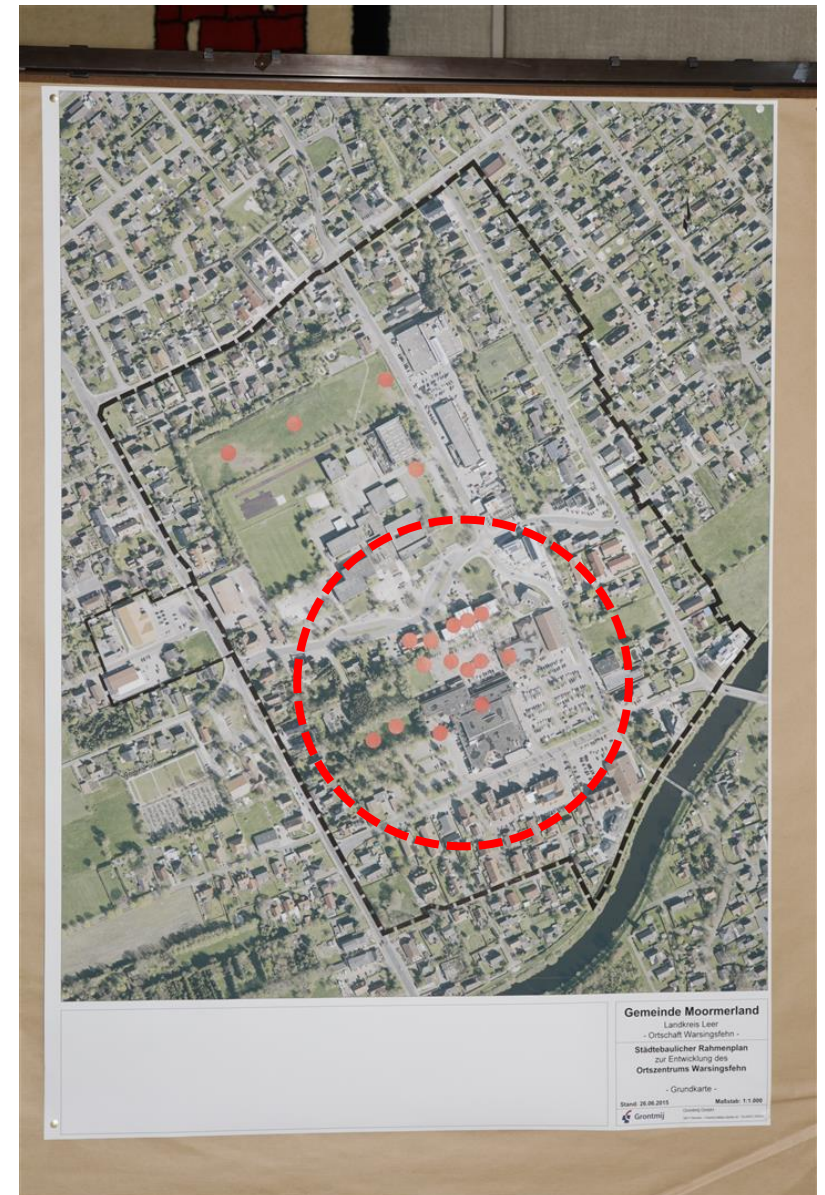
Umbau, Neubau, Ausbau, Umnutzung

Gruppe 2a / 2b:

**Öffentlicher Raum und Verkehr**

Plätze, Wege, Straßen, Grünflächen

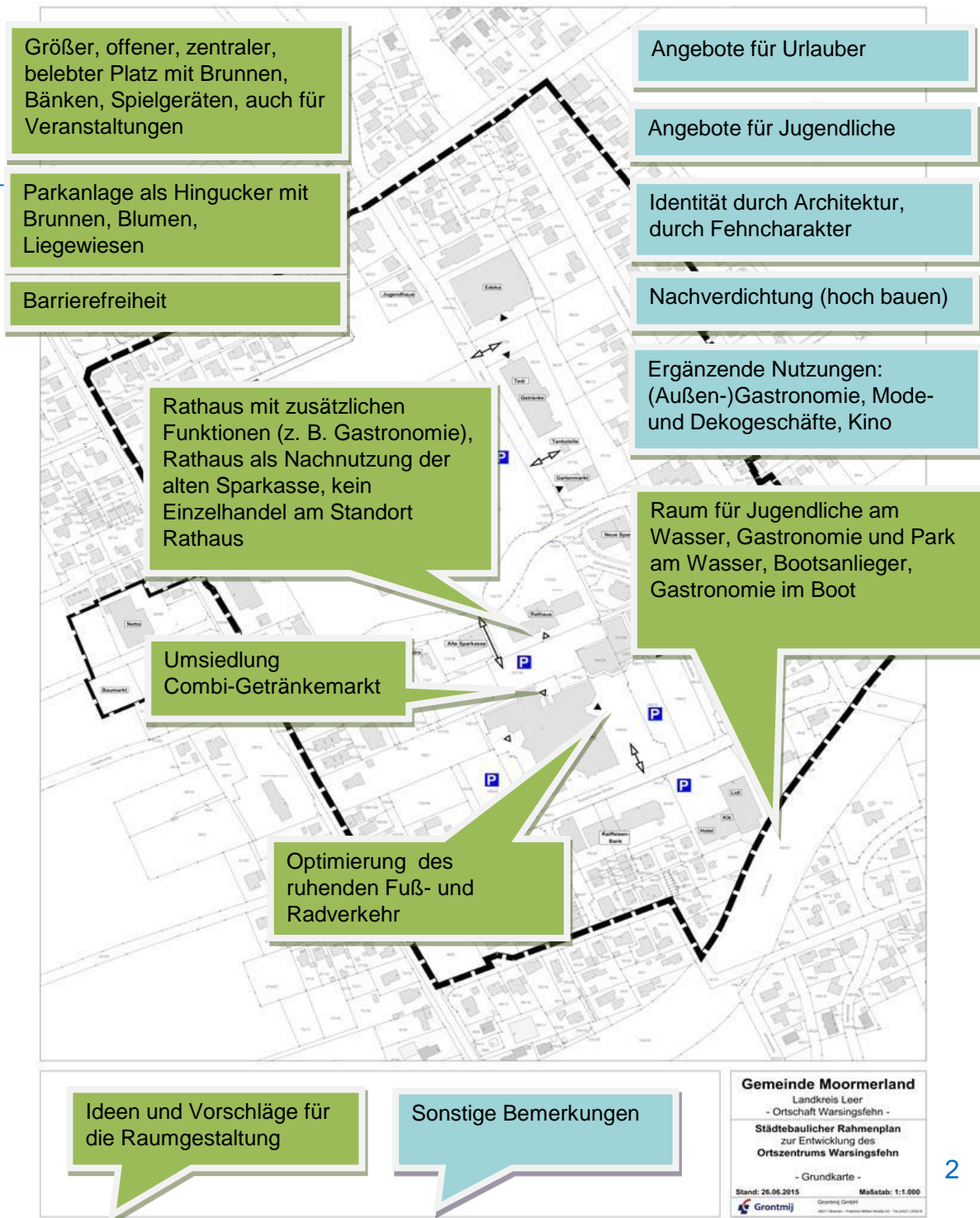
ÖPNV, Rad- und Fußverkehr, Parkplätze



# Bürgerbeteiligung

## Ideenwerkstatt

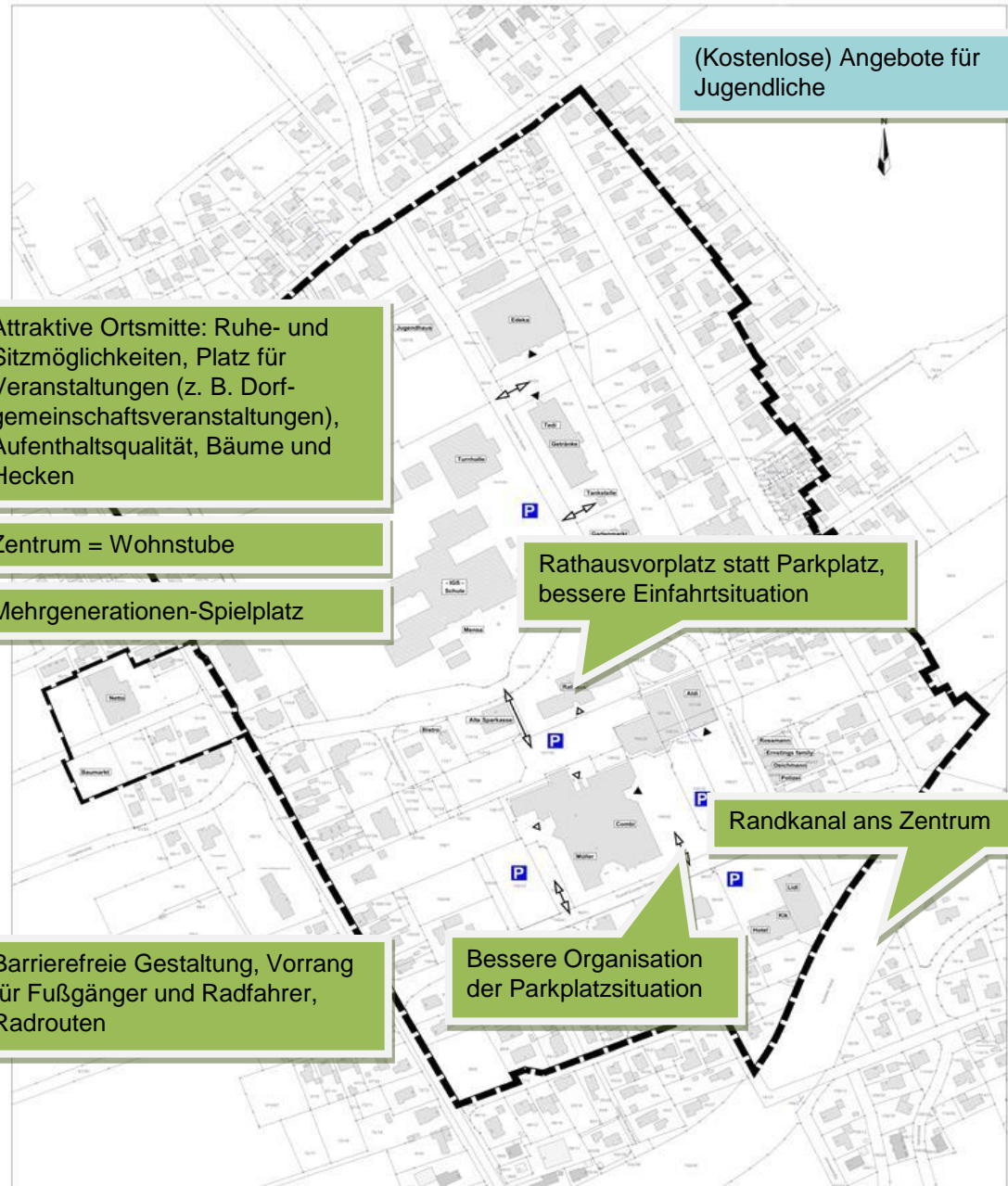
### Ideen der Gruppe 1a



# Bürgerbeteiligung

## Ideenwerkstatt

### Ideen der Gruppe 1b



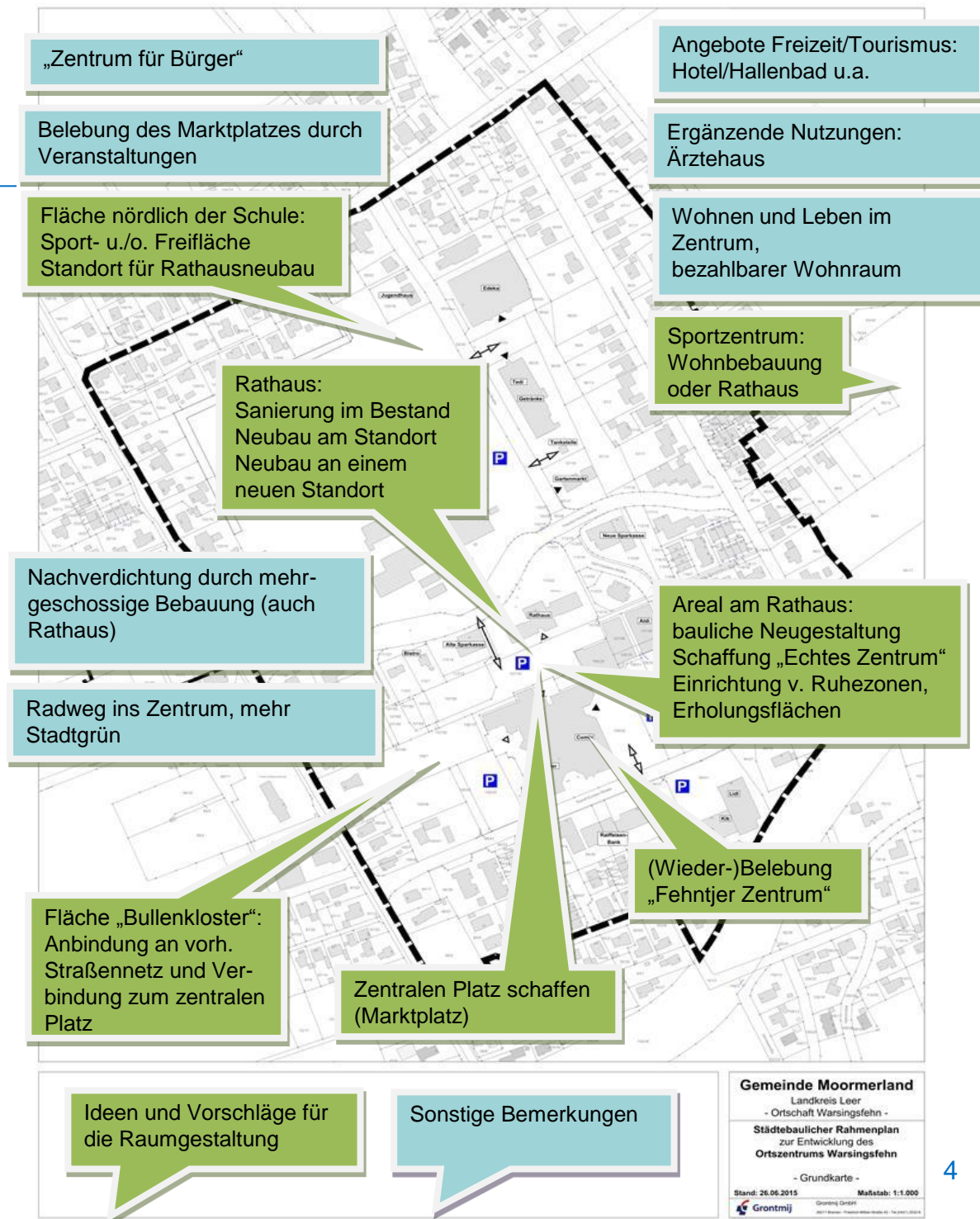
Ideen und Vorschläge für die Raumgestaltung

Sonstige Bemerkungen

# Bürgerbeteiligung

## Ideenwerkstatt

### Ideen der Gruppe 2a



# Bürgerbeteiligung

## Ideenwerkstatt

### Ideen der Gruppe 2b

Zentrumsausbildung statt Entwicklung auf der „Grünen Wiese“

Rathaus als zentraler Ort für Begegnungen

Rathausplatz für Wochenmarkt, Veranstaltungen, Live-Bands

Multifunktionale Plätze an zentralen Stellen anlegen

Aufenthaltsqualität verbessern (Grün-, Spielflächen u. a.)

Imagebildung: Eigenbild (Marke) entwickeln

Bauliche Verbindung schaffen zw. neuem Rathaus und alter Apotheke

Gute Bildungsangebote für junge Familien

Räume im OG. „Fehntjer Zentrum“ nutzen (Gaststätte, Disco u. a.)

Vorhandene Fuß- und Radwege weiter stärken

Verbesserung des Parkraum-angebotes für Vela/Schule

Zentrumsstärkung durch Nutzungsmix und Wohnen

Ergänzende Nutzungen: Ärztehaus mit Wohnen

Funktionen im Zentrum neu ordnen

Neues Rathaus mit Wohnmobilstandort

Verbindung zum Kanal (Fußweg) weiter ausbauen

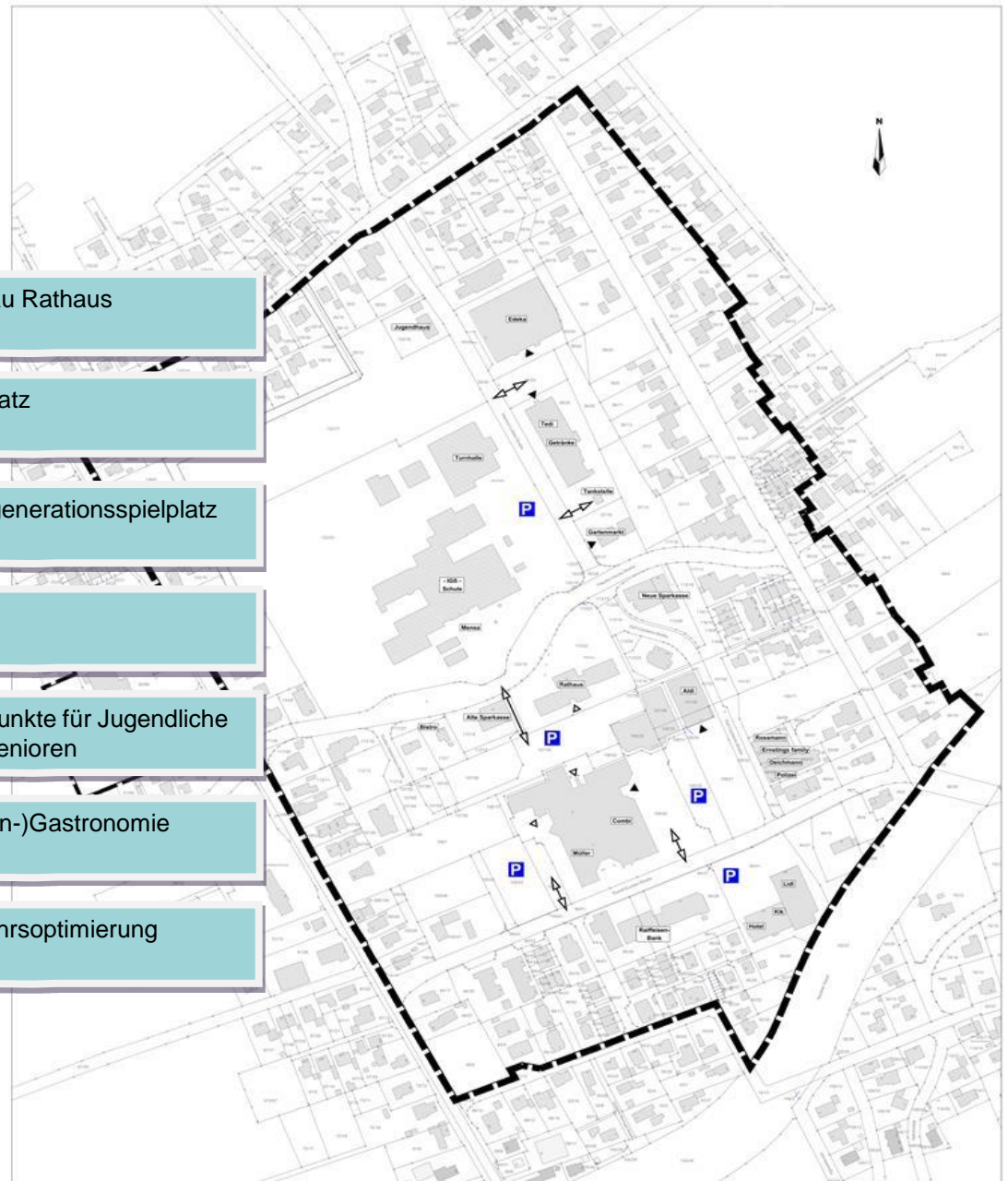
Ideen und Vorschläge für die Raumgestaltung

Sonstige Bemerkungen

# Bürgerbeteiligung

## Weitere Beteiligungsergebnisse

- Neubau Rathaus
- Dorfplatz
- Mehrgenerationsspielplatz
- Park
- Treffpunkte für Jugendliche und Senioren
- (Außen-)Gastronomie
- Verkehrsoptimierung



Ideen und Vorschläge für die Raumgestaltung

Sonstige Bemerkungen

# Bürgerbeteiligung: Fazit

